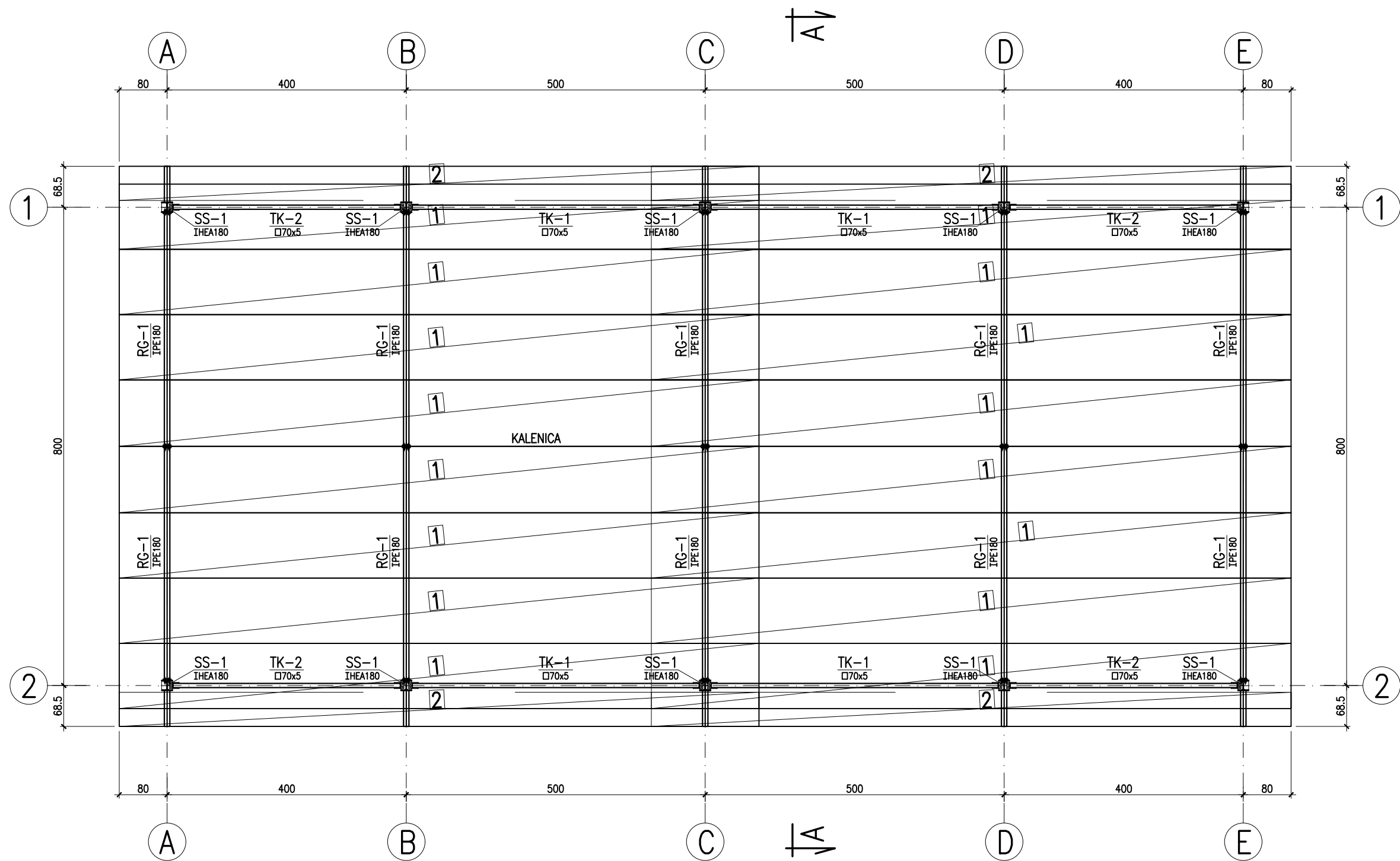


RZUT DACHU



- 1.KONSTRUKCJA STALOWA WIATY:
-STAL S355J2G3, ELEKTRODY ER1.46
-POŁĄCZENIA ŚRUBOWE kl.8.8
-ZABEZPIECZENIA ANTYKOROZYJNE w/g OPISU TECH.
- 2.POKRYCIE DACHU:
-BLACHA TRAPEZOWA TR84/273 gr.1,25mm
-BLACHA TRAPEZOWA TR35/207 gr.0,63mm
- 3.ZESTAWIENIE STALI PROFILOWEJ NR 2.

- 1 TR84/273 gr.1,25mm, BxL=1090x10700mm, szt.16
2 TR84/273 gr.1,25mm, 0,5BxL=545x10700mm, szt.4

aqua Processor Aqua Processor Sp. z o.o. ul. Nadbrzeźna 17, 66-400 Gorzów Wlkp. biuro@aquaprocessor.pl tel/fax. 95 735 62 53/54	Faza/branża:	PROJEKT BUDOWLANY / KONSTRUKCJA		
	Projekt:	Przebudowa i rozbudowa oczyszczalni ścieków w Chociwlu		
	Lokalizacja:	działka nr 396; 397 obręb Miasto Chociwel 2, gmina Chociwel, pow. stargardzki, woj. zachodniopomorskie		
	Obiekt / Tytuł rysunku:	WIATA NA OSAD ODWODNIONY RZUT DACHU		
Autorzy projektu:		Nr uprawnień:	Data/Podpis:	Skala: 1:75
Projektant:	mgr inż. Krzysztof Kwaśny	ZAP/0009/POOK/03	14.09.2021	Nr rysunku: K/13
Sprawdził:	mgr inż. Aleksander Kołpowski	LBS/0041/POOK/10	14.09.2021	